

Seating Textile

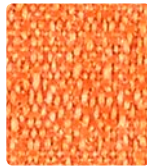
Textile pour sièges

COLLECTION
mayer

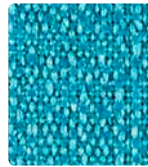
global



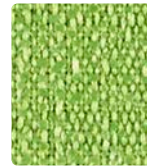
CONTINUUM
CU55 Cafe Au Lait / Café au lait



CU58
Mandarin / Mandarine



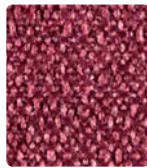
CU56
Ocean / Océan



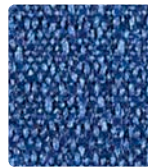
CU51
Spring / Printemps



CU53
Iron / Fer



CU57
Beet / Betterave



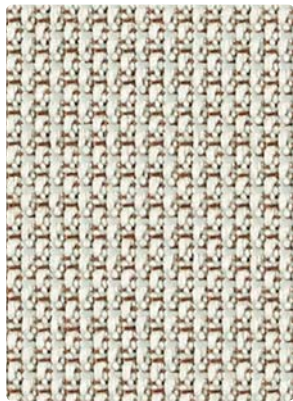
CU52
Indigo



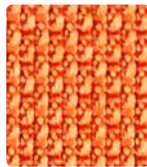
CU50
Espresso



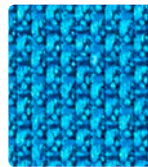
CU54
Onyx



OPTIC
OP42 Mushroom / Champignon



OP45
Sunrise / Aurore



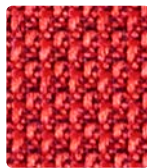
OP44
Ocean / Océan



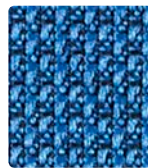
OP43
Springtime / Printemps



OP46
Elephant / Souris



OP48
Red / Rouge



OP47
Yale / Nuit d'azur



OP40
Brown Bear / Ourson



OP41
Ash / Cendre



ALIGN
AL57 Sea Salt / Sel marin



AL56
Fruit Punch / Mimosette



AL52
Limeade / Limette



AL51
Cardinal



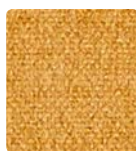
AL54
Moody Blue / Turquin



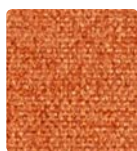
AL53
Oasis / Havre



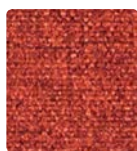
AL55
Honeycomb / Alvéole



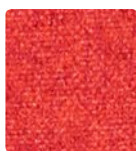
FEDORA
FD22 Topaz / Topaze



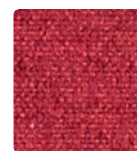
FD19
Tangelo



FD28
Persimmon / Kaki



FD11
Tomato / Tomate



FD21
Ruby / Rubis



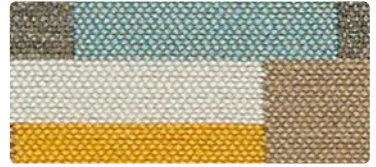
FD18
Plum / Prune



METAL STRIPS
MS53 Driftwood / Grève



MS55
Dreamsicle / Sorbet



MS52
Desert Flower / Désert Fleuri



MS54
Regatta / Régate



MS56
Granite



REFLECTOR
RL57 Porcelain / Porcelaine



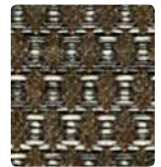
RL58
Limestone / Calcaire



RL51
Firebrick / Brique



RL53
Herb / Saugé



RL59
Earth / Terreau



RL52
Burnish / Cuivre



RL54
Indigo



RL55 Aquamarine /
Aigue-marine



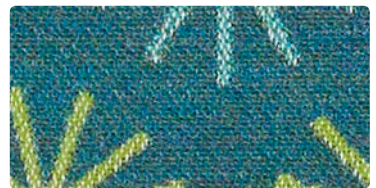
RL56
Ebony / Ébène



SPOKES
SP57 Quartz



SP52
Golden Rod / Solidage



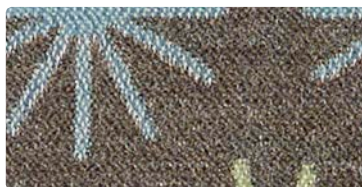
SP54
Grotto / Grotte



SP53
Sunset / Soleil couchant



SP56
Twilight / Crépuscule



SP51
Mist / Bruine



SP55
Meteor / Météore



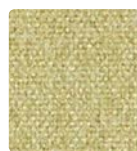
FEDORA
FD14 Indigo



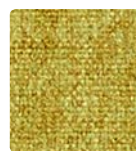
FD24
Aegean / Égée



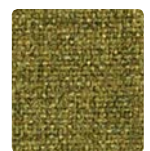
FD16 Aquamarine /
Aigue-marine



FD23
Eucalyptus



FD13
Citron / Cédrat



FD12
Cactus / Nopal



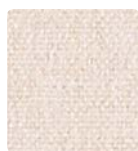
LAVISHS57 Ecrú / Écru



COSMOPOLITANCP11 Ecrú / Écru



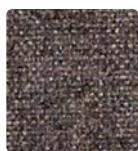
VIEWPOINTVP07 Almond / Amande



FEDORAFD27 Winter / Nivé



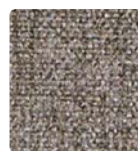
FEDORAFD17 Fawn / Fauve



FEDORAFD20 Espresso



FEDORAFD25 Dew / Rosée



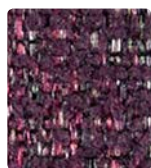
FEDORAFD26 Pewter / Étain



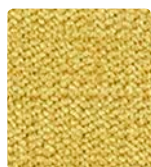
FEDORAFD15 Bitumen / Bitume



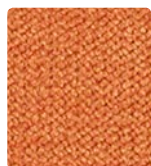
LAVISHS59 Ember / Braise



LAVISLS55 Wildberry / Baie



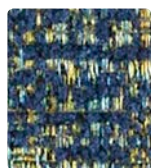
CP12 Marigold / Tagète



CP19 Tangerine



LAVISLS52 Turquoise



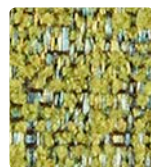
LAVISLS54 Lagoon / Lagon



CP14 Horizon



CP15 Denim



LAVISLS53 Avocado / Avocat



LAVISLS51 Pecan / Caryer



CP13 Opal / Opale



CP17 Shiitake



LAVISLS56 Cloud / Stratus



LAVISLS58 Thunder / Tonnerre



CP16 Mist / Bruine



CP18 Granite



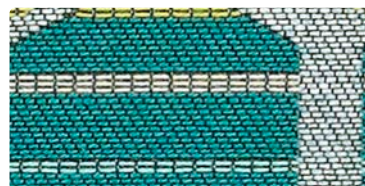
VP02 Marigold / Tagète



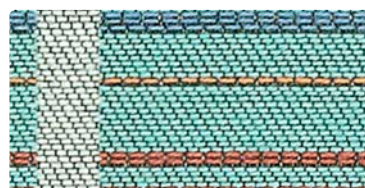
VP01 Crimson / Rocou



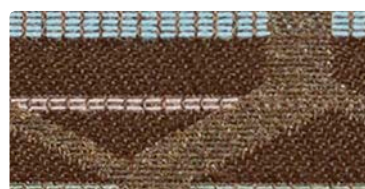
VP04 Royal / Bleu roi



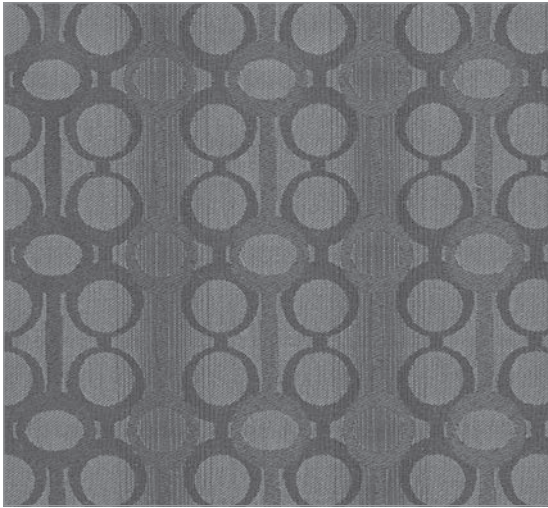
VP03 Peacock / Paon



VP05 Caribbean / Chrysoprase



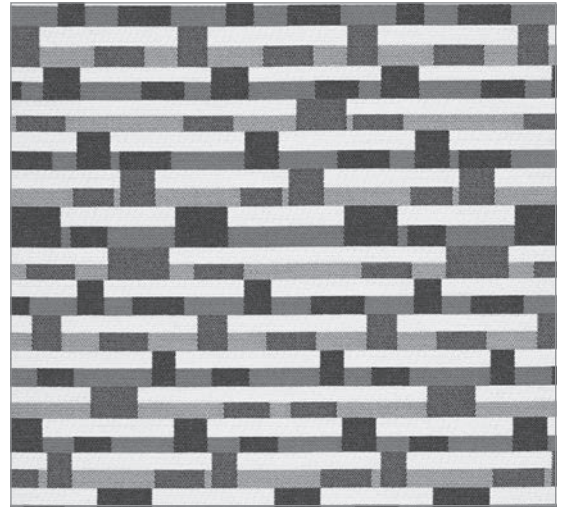
VP06 Mocha / Moka



ALIGN

Repeat: V 4.38 inches x H 3.6 inches (V 11 cm x H 9 cm)

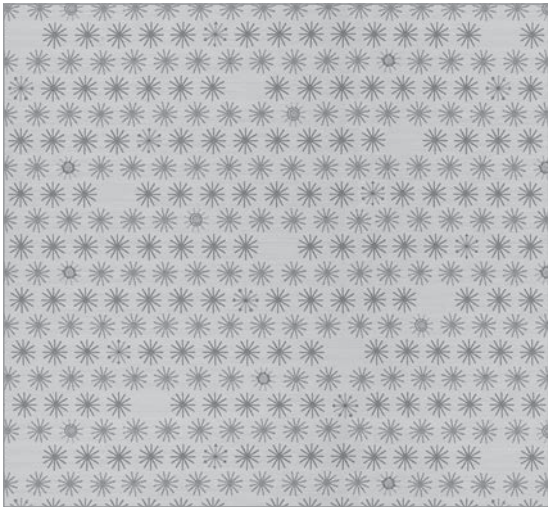
Répétition : 4,38 po V x 3,6 po H (11 cm V x 9 cm H)



METAL STRIPS

Repeat: V 12 inches x H 7 inches (V 31 cm x H 18 cm)

Répétition : 12 po V x 7 po H (31 cm V x 18 cm H)



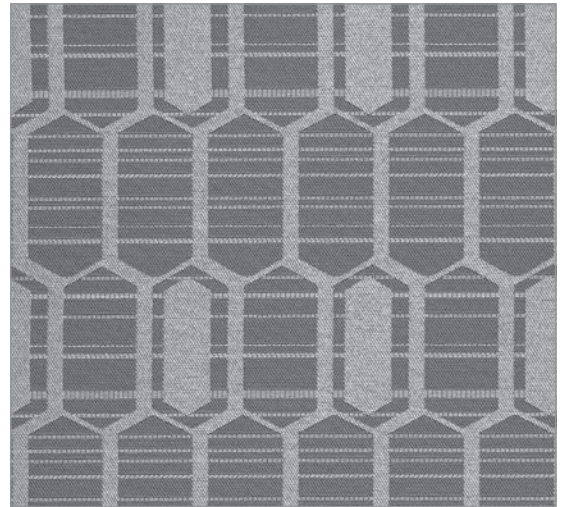
SPOKES

Repeat: V 25 inches x H 28 inches (V 63 cm x H 72 cm)

Random match

Répétition : 25 po V x 28 po H (63 cm V x 72 cm H)

Raccord aléatoire



VIEWPOINT

Repeat: V 6.31 inches x H 3.75 inches (V 16 cm x H 10 cm)

Répétition : 6,31 po V x 3,75 po H (16 cm V x 10 cm H)

V = Vertical

H = Horizontal

Align / Continuum / Cosmopolitan / Fedora / Lavish / Metal Strips / Optic / Reflector / Spokes / Viewpoint



MAYERFABRICS

For memo samples please call /
Pour des échantillons, appelez
800.428.4415 or/ou 877.7SAMPLE

* These textiles are suitable for use on upholstered Globalcare healthcare furnishings.

* Ces textiles peuvent être utilisés pour garnir des meubles Globalcare destinés au milieu des soins de santé.

Specifications/Performance / Caractéristiques/Rendement

Pattern / Motif	Fiber Content / Composition	Weight / Poids	Cleaning code / Code de nettoyage	Abrasion Resistance / Résistance à l'abrasion	Light Fastness / Solidité de la couleur à la lumière	Crocking (color transfer) / Dégorgement par frottement (essai de transfert de couleur)	Pilling / Boulochage	Seam Slippage / Glissement des coutures	Breaking Strength / Résistance à la rupture
Align 54" / po	100% Polyester	15.392 oz./lin.yd / oz.v.linéaire	WS-Water & Solvents/Bleach Cleanable / Eau et solvants/Peut se javelliser	60,000 double rubs / doubles frottements	Class / Classe 4 min	Dry / Sec Class / Classe 4 min Wet / Humide Class / Classe 3 min	Class / Classe 5	Warp (Chaîne) : 77 lbs / lb Fill (Trame) : 78 lbs / lb	Warp (Chaîne) : 157 lbs / lb Fill (Trame) : 164 lbs / lb
Continuum 54" / po	100% Post-Consumer Recycled Polyester / 100% polyester recyclé de postconsommation	15 oz./lin.yd / oz.v.linéaire	WS-Water & Solvents / Eau et solvants	130,000* double rubs / doubles frottements	Class / Classe 4	Dry / Sec Class / Classe 4 Wet / Humide Class / Classe 4	Class / Classe 4	Warp (Chaîne) : 58 lbs / lb Fill (Trame) : 55 lbs / lb	Warp (Chaîne) : 283 lbs / lb Fill (Trame) : 319 lbs / lb
Cosmopolitan 54" / po	88% Polyester/12% Nylon	19.28 oz./lin.yd / oz.v.linéaire	C-Crypton® Cleaning/Bleach Cleanable / Eau et solvants/Peut se javelliser	100,000 double rubs / doubles frottements	Class / Classe 4	Dry / Sec Class / Classe 4 min Wet / Humide Class / Classe 4 min	Class / Classe 5	Warp (Chaîne) : 69.4 lbs / lb Fill (Trame) : 78.7 lbs / lb	Warp (Chaîne) : 220 lbs / lb Fill (Trame) : 220 lbs / lb
Fedora 54" / po	100% Polyester	17.2 oz./lin.yd / oz.v.linéaire	W-Water-based Cleaners / Nettoyants à base d'eau	100,000 double rubs / doubles frottements	Class / Classe 4	Dry / Sec Class / Classe 4 min Wet / Humide Class / Classe 4 min	Class / Classe 5	Warp (Chaîne) : 106.1 lbs / lb Fill (Trame) : 109.2 lbs / lb	Warp (Chaîne) : 290 lbs / lb Fill (Trame) : 239 lbs / lb
Lavish 54" / po	100% Polyester	22.98 oz./lin.yd / oz.v.linéaire	C-Crypton® Cleaning/Bleach Cleanable / Eau et solvants/Peut se javelliser	79,000 double rubs / doubles frottements	Class / Classe 4	Dry / Sec Class / Classe 4 min Wet / Humide Class / Classe 4 min	Class / Classe 4 min	Warp (Chaîne) : 30.6 lbs / lb Fill (Trame) : 45 lbs / lb	Warp (Chaîne) : 500.5 lbs / lb Fill (Trame) : 324 lbs / lb
Metal Strips 54" / po	63% Sunbrella® Solution-Dyed Acrylic, 37% Sunbrella® Solution-Dyed Polyester	14.9 oz./lin.yd / oz.v.linéaire	WS-Water & Solvents/Bleach Cleanable / Eau et solvants/Peut se javelliser	76,000 double rubs / doubles frottements	Class / Classe 4	Dry / Sec Class / Classe 4 min Wet / Humide Class / Classe 4 min	Class / Classe 3.81	Warp (Chaîne) : 76 lbs / lb Fill (Trame) : 71.17 lbs / lb	Warp (Chaîne) : 329.87 lbs / lb Fill (Trame) : 336.87 lbs / lb
Optic 54" / po	83% Post-Consumer Recycled Polyester/17% Polyester / 83% polyester recyclé de postconsommation/ 17% polyester	16.5 oz./lin.yd / oz.v.linéaire	WS-Water & Solvents / Eau et solvants	185,000* double rubs / doubles frottements	Class / Classe 4	Dry / Sec Class / Classe 4 Wet / Humide Class / Classe 4	Class / Classe 4	Warp (Chaîne) : 60 lbs / lb Fill (Trame) : 53 lbs / lb	Warp (Chaîne) : 359 lbs / lb Fill (Trame) : 315 lbs / lb
Reflector 54" / po	44% PVC, 42% Sunbrella® Solution-Dyed Acrylic, 14% Sunbrella® Solution-Dyed Polyester	22.36 oz./lin.yd / oz.v.linéaire	WS-Water & Solvents/Bleach Cleanable / Eau et solvants/Peut se javelliser	100,000 double rubs / doubles frottements	Class / Classe 4	Dry / Sec Class / Classe 4 min Wet / Humide Class / Classe 4 min	Class / Classe 5	Warp (Chaîne) : 79.73 lbs / lb Fill (Trame) : 78.43 lbs / lb	Warp (Chaîne) : 196 lbs / lb Fill (Trame) : 278.23 lbs / lb
Spokes 54" / po	63% Sunbrella® Solution-Dyed Acrylic, 37% Sunbrella® Solution-Dyed Polyester	14.96 oz./lin.yd / oz.v.linéaire	WS-Water & Solvents/Bleach Cleanable / Eau et solvants/Peut se javelliser	100,000 double rubs / doubles frottements	Class / Classe 4	Dry / Sec Class / Classe 4 min Wet / Humide Class / Classe 4 min	Class / Classe 5	Warp (Chaîne) : 64.97 lbs / lb Fill (Trame) : 67.93 lbs / lb	Warp (Chaîne) : 295.80 lbs / lb Fill (Trame) : 290.47 lbs / lb
Viewpoint 54" / po	34% Post-Consumer Recycled Polyester/66% Polyester / 34% polyester recyclé de postconsommation/ 66% polyester	15.664 oz./lin.yd / oz.v.linéaire	C-Crypton® Cleaning/Bleach Cleanable / Eau et solvants/Peut se javelliser	60,000 double rubs / doubles frottements	Class / Classe 4 min	Dry / Sec Class / Classe 4 min Wet / Humide Class / Classe 4 min	Class / Classe 4	Warp (Chaîne) : 36 lbs / lb Fill (Trame) : 98 lbs / lb	Warp (Chaîne) : 255 lbs / lb Fill (Trame) : 280 lbs / lb

These textiles are made to pass the following flammability specifications:

CAL TB117-2013 - Passes BIFMA Class A - Conforms NFPA 260 (USA) equivalent to UFAC Class 1 (Canada) - Passes Continuum, Fedora and Optic also meet the ASTM E84 (Unadhered) Class 1 or A flammability test.

*Abrasion: Multiple factors affect fabric durability and appearance retention, including end-user application and proper maintenance. Wyzenbeek results above 100,000 double rubs have not been shown to be a reliable indicator of increased fabric lifespan.

Bleach Cleanable - 1 part bleach, 9 parts water = 10% bleach, 90% water solution. Do not clean/disinfect fabric for longer than 10 minutes using the 10% bleach solution. Always rinse promptly with clean water after applying the bleach solution. Failure to do so will void any and all warranties.

For grading, please refer to our website at www.globalfurnituregroup.com.

Digital Swatch Card Color Matching: Due to color variations on different monitors and color printers, actual swatch colors may vary slightly. Please request a memo sample from Mayer Fabrics to ensure proper color representation.

These fabrics meet or exceed these ACT performance guidelines. Certification Marks owned by ACT®

Ces textiles sont conçus de façon à respecter les normes d'ignifugation suivantes :

CAL TB117-2013 - essais réussis BIFMA; classe A - conforme aux exigences NFPA 260 (É.-U.), équivalent de la classe I de l'UFAC (Canada) - essais réussis Continuum, Fedora et Optic se conforment aussi à la classe 1 ou A de l'ASTM E84 (non adhérent).

*Abrasion : De nombreux facteurs peuvent affecter la durabilité et le maintien de l'apparence d'un textile, dont l'usage qu'en fait l'utilisateur final et le bon entretien. Les résultats des essais de Wyzenbeek supérieurs à 100 000 doubles frottements ne se sont pas révélés un indicateur fiable d'une durée de vie accrue d'un textile.

Nettoyage au javellissant - 1 partie de javellissant pour 9 parties d'eau = solution de javellissant (10 %) et d'eau (90 %). Ne pas nettoyer ou désinfecter un textile pendant plus de 10 minutes à l'aide de la solution de javellissant dilué. Toujours rincer immédiatement à l'eau claire après avoir utilisé la solution de javellissant dilué. Toute utilisation non conforme entraînera l'annulation de toute garantie applicable.

Veuillez consulter notre site web à www.globalfurnituregroup.com pour les divers grades.

Correspondance des couleurs de la carte numérique Swatch: En raison des variations de couleur sur les différents moniteurs et imprimantes couleur, les couleurs réelles des échantillons peuvent varier légèrement. S'il vous plaît demander un mémo échantillon de Mayer Fabrics pour assurer une bonne représentation des couleurs.

Ces textiles respectent ou surpassent les lignes directrices en matière de performance de l'ACT. Marques de certifications propriété de l'ACT®

© 2017 by Trademarks of Global Furniture Group. These products may be covered by one or more issued, pending patent applications in Canada, the U.S. and elsewhere. All intellectual property rights in applicable trademarks, patents and industrial designs are strictly reserved. Specifications are correct at time of printing. Printed in Canada. Creative / Global Furniture Group Design Center.
© 2017, les Marques de commerce de Global Furniture Group. Ces produits peuvent faire l'objet de brevets délivrés ou de demandes de brevet en instance au Canada, aux États-Unis et ailleurs. Tous les droits de propriété intellectuelle sur les marques de commerce, brevets et dessins industriels applicables sont strictement réservés. Les caractéristiques sont valides au moment de l'impression. Imprimé au Canada. Création / Global Furniture Group. 201717_17.0097

U.S.A. / États-Unis

Global Furniture Group
17 West Stow Road P.O. Box 562
Marlton New Jersey U.S.A. 08053
Tel/Tél (856) 596-3390 (800) 220-1900
Fax/Téléx (856) 596-5684

Canada

Global Furniture Group
1350 Flint Road, Toronto ON Canada M3J 2J7
Sales & Marketing/Ventes et marketing: Tel/Tél (1-877) 446-2251
Customer Service/Service à la clientèle: Fax/Téléx (800) 361-3182
Government Customer Service/Service à la clientèle,
Affaires gouvernementales: Fax/Téléx (416) 739-6319

International

Global Furniture Group
560 Supertest Road, Toronto
Ontario Canada M3J 2M6
Tel/Tél (416) 661-3660 (800) 668-5870
Fax/Téléx (416) 661-5671

Visit us online at / Visitez notre site web à www.globalfurnituregroup.com

Offices throughout Canada, United States, United Kingdom and Brazil. Distribution around the world. A member of Global Furniture Group.
Bureaux partout au Canada, aux États-Unis, au Royaume-Uni et au Brésil. Distribution mondiale. Membre de Global Furniture Group.

©2017 Mayer-Paetz, Inc. 51117 GFC2017CD